

# Lollipop Test

# Der Lollipop unter den Tests

## V-Chek 2019-nCoV Ag Saliva Rapid Test Card\*

- Laut Hersteller auch bei bekannten Virusmutationen wirksam
- Nur 10 Minuten bis zum Testergebnis
- Ideal zur Selbsttestung – auch für Kinder



\*Der Lollipop Test ist ein Medizinprodukt.  
Beachten Sie bitte die weiterführenden  
Hinweise in der Gebrauchsanleitung.



# Testen war noch nie so einfach und schnell

Wir sind überzeugt, dass kontinuierliches Testen die weitere Ausbreitung des SARS-CoV-2-Virus erheblich einbremsen bzw. die vorherrschende Pandemie vollständig beenden kann. Mit dem Lollipop Test\* gibt es dafür eine zuverlässige Lösung, die ohne Nasen- oder Rachenabstrich funktioniert.

Der Lollipop Test\* ist CE-zertifiziert, BASG- und BfArM-gelistet. Durch die Ein-Schritt-Methode (ohne Pufferlösung) ist er bei Kindern und Menschen mit körperlicher Beeinträchtigung besonders einfach anzuwenden. Er ist auch außerhalb von Ordinationen, etwa bei Hausbesuchen, schnell durchführbar und optimal für den Einsatz in Apotheken geeignet. Zudem ist der Lollipop Test\* auch bei den bekannten Virusmutationen wirksam.

## Daten & Fakten

**Empfindlichkeit:** 95,65 %

**Spezifität:** 98,44 %

**Lieferzeiten:** ca. 2-3 Werktage; bei Großbestellungen erfolgt die Lieferung nach Absprache oder Zahlungseingang

**Kapazität:** Bis zu 2 Mio. Tests pro Woche

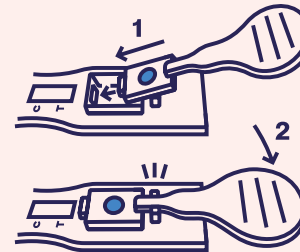
Aufgrund der sehr einfachen Anwendung geeignet für:

- Schulen und Kinderbetreuungseinrichtungen
- Veranstaltungsgewerbe
- Fluglinien
- Reiseveranstalter
- Hotels bis Privatvermieter
- Gastronomiebetriebe
- Messen und Kongresse
- Fabriken
- Pflegeeinrichtungen
- Optiker
- Friseure
- Mitarbeiter öffentlicher Ämter, Banken uvm.
- Alle körpernahen Gewerbe



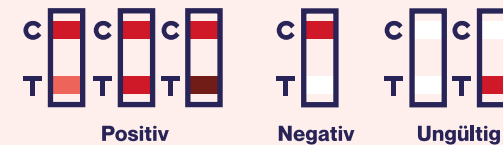
## 1. Test in den Mund nehmen

Bewegen Sie den Lollipop Test\* 90 Sekunden lang im Mundbereich hin und her und nehmen Sie dabei mit dem Tupfer an verschiedenen Stellen Flüssigkeit auf.



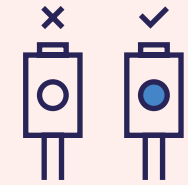
## 3. Abstrich ablegen

Legen Sie den Speichelabstrich in den Testkassettenhalter und drücken Sie ihn nach unten. Die Wölbung am Ende des Tupfers muss in die Öffnung passen.



## 5. Ergebnis ablesen

Lesen Sie das Testergebnis nach 10 Minuten ab. **Wichtig:** Früheres oder späteres Ablesen kann zu falsch negativen bzw. falsch positiven Ergebnissen führen.



## 2. Probe entnehmen

Nehmen Sie den Lollipop Test\* nach Ablauf der 90 Sekunden aus dem Mund. Ist der Tupfer ausreichend gesättigt, färbt sich der Indikator blau.



## 4. Testzeit abwarten

Warten Sie möglichst genau 10 Minuten, bis das Ergebnis Ihres Covid-19-Tests feststeht. Nutzen Sie dafür am besten einen Timer.